

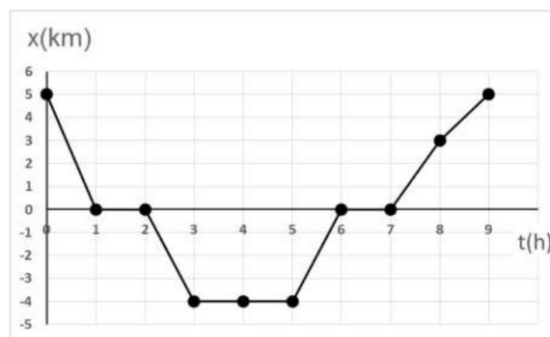


**ÁREA DE FÍSICA**  
**2do. TALLER PREPARATORIO PARA PRUEBA DE COMPETENCIAS - SEGUNDO TRIMESTRE**  
**GRADO OCTAVO**

Analizar y resolver cada una de las siguientes situaciones, realizando el procedimiento completo en el cuaderno y su respectiva argumentación. FECHA DE ENTREGA: JULIO 25/2023

- Un coche inicia un viaje de 495 Km. a las ocho y media de la mañana con una velocidad media de 90 Km/h ¿A qué hora llegará a su destino? a las  
A. 2 de la tarde      B. 4 de la tarde      C. 6 de la tarde      D. 1 de la tarde
- Dos pueblos que distan 12 km están unidos por una carretera recta. Un ciclista viaja de un pueblo al otro con una velocidad constante de 10 m/s. Calcula el tiempo que emplea, medido en segundos  
A. 1234 s      B. 1200 s      C. 1245 s      D. 1234 s
- Un caracol recorre en línea recta una distancia de 10,8 m en 1,5 h. ¿Qué distancia recorrerá en 5 min?  
A. 0.4      B. 0.5      C. 0.6      D. 0.7
- Un móvil viaja en línea recta con una velocidad media de 1200 cm/s durante 9 s, y luego con velocidad media de 480 cm/s durante 7 s, siendo ambas velocidades del mismo sentido: ¿cuál es el desplazamiento total en el viaje de 16 s?  
A. 14161 m      B. 14165 m      C. 14175 m      D. 14176 m

Responda las preguntas 5, 6 y 7, A partir de la información proporcionada por la gráfica



- ¿En qué intervalo/os de tiempo el móvil está en reposo?  
A. De 1 a 4, de 3 a 5 y de 6 a 7 horas  
B. De 1 a 2, de 3 a 6 y de 7 a 8 horas



**COLEGIO NACIONES UNIDAS I.E.D.**

INSTITUCIÓN EDUCATIVA DISTRITAL DE EDUCACIÓN BÁSICA, MEDIA SUPERIOR,

Aprobado según Resoluciones 10-085 DE MARZO 20 DE 2009

PEI: FORMACIÓN INTEGRAL DE LÍDERES EMPRENDEDORES COMPETENTES, CON PRINCIPIOS DEMOCRÁTICOS, TECNOLÓGICOS, CULTURALES Y DEPORTIVOS

LEMA: "EDUCACIÓN, CIENCIA, CULTURA Y DEPORTE PARA TRASCENDER"



- C. De 1 a 2, de 3 a 5 y de 6 a 7 horas  
D. De 1 a 5, de 5 a 6 y de 7 a 9 horas
6. ¿En qué intervalo/os de tiempo el móvil realiza un MRU?  
A. De 0 a 1, de 2 a 3, de 5 a 6 y de 7 a 9  
B. De 0 a 3, de 5 a 6 y de 7 a 9  
C. De 0 a 4, de 4 a 5, de 5 a 6 y de 7 a 9  
D. De 0 a 1, de 2 a 3 y de 7 a 9
7. ¿En qué intervalo de tiempo el móvil se desplaza con sentido positivo?  
A. De 0 a 1                      B. de 3 a 5                      C. de 6 a 7                      D. de 7 a 9
8. El sonido se propaga en el aire con una velocidad de  $340 \text{ m/s}$ . ¿Cuánto tiempo tardará en escucharse el estampido de un cañón situado a  $15 \text{ km}$ ?  
A. Menos de 3 segundos  
B. Entre 3 y 4 segundos  
C. Entre los 4 y 5 segundos  
D. Más de 5 segundos
9. Un móvil se desplaza con velocidad constante  $v = 2 \text{ m/s}$ , durante 1.45 horas. De acuerdo a esa información el objeto tuvo un desplazamiento  
A. Superior a 10000 metros  
B. Entre los 9000 y 10000 metros  
C. Entre los 8000 y 9000 metros  
D. Menor que 8000 metros
10. Un móvil se desplaza con velocidad constante  $v = 5 \text{ km/h}$  durante 5 horas en total. por lo tanto, el desplazamiento fue de  
A. 21 Km.                      B. 22 Km.                      C. 23 Km.                      D. 25 Km.