

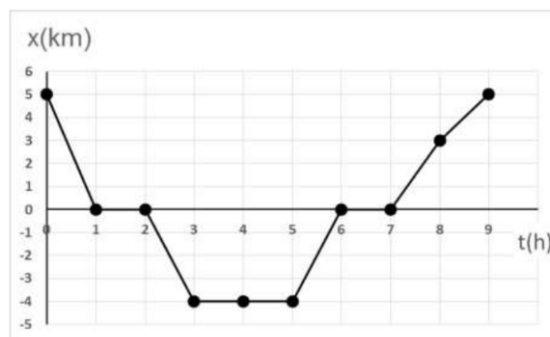


ÁREA DE FÍSICA
2do. TALLER PREPARATORIO PARA PRUEBA DE COMPETENCIAS - SEGUNDO TRIMESTRE
GRADO NOVENO

Analizar y resolver cada una de las siguientes situaciones, realizando el procedimiento completo en el cuaderno y su respectiva argumentación. FECHA DE ENTREGA: JULIO 25/2023

- Un coche inicia un viaje de 495 Km. a las ocho y media de la mañana con una velocidad media de 90 Km/h ¿A qué hora llegará a su destino? a las
A. 2 de la tarde B. 4 de la tarde C. 6 de la tarde D. 1 de la tarde
- Dos pueblos que distan 12 km están unidos por una carretera recta. Un ciclista viaja de un pueblo al otro con una velocidad constante de 10 m/s. Calcula el tiempo que emplea, medido en segundos
A. 1234 s B. 1200 s C. 1245 s D. 1234 s
- Un caracol recorre en línea recta una distancia de 10,8 m en 1,5 h. ¿Qué distancia recorrerá en 5 min?
A. 0.4 B. 0.5 C. 0.6 D. 0.7
- Un móvil viaja en línea recta con una velocidad media de 1200 cm/s durante 9 s, y luego con velocidad media de 480 cm/s durante 7 s, siendo ambas velocidades del mismo sentido: ¿cuál es el desplazamiento total en el viaje de 16 s?
A. 14161 m B. 14165 m C. 14175 m D. 14176 m

Responda las preguntas 5, 6 y 7, A partir de la información proporcionada por la gráfica



- ¿En qué intervalo/os de tiempo el móvil está en reposo?
A. De 1 a 4, de 3 a 5 y de 6 a 7 horas
B. De 1 a 2, de 3 a 6 y de 7 a 8 horas



COLEGIO NACIONES UNIDAS I.E.D.

INSTITUCIÓN EDUCATIVA DISTRITAL DE EDUCACIÓN BÁSICA, MEDIA SUPERIOR,

Aprobado según Resoluciones 10-085 DE MARZO 20 DE 2009

PEI: FORMACIÓN INTEGRAL DE LÍDERES EMPRENDEDORES COMPETENTES, CON PRINCIPIOS DEMOCRÁTICOS, TECNOLÓGICOS, CULTURALES Y DEPORTIVOS

LEMA: "EDUCACIÓN, CIENCIA, CULTURA Y DEPORTE PARA TRASCENDER"



- C. De 1 a 2, de 3 a 5 y de 6 a 7 horas
D. De 1 a 5, de 5 a 6 y de 7 a 9 horas
6. ¿En qué intervalo/os de tiempo el móvil realiza un MRU?
A. De 0 a 1, de 2 a 3, de 5 a 6 y de 7 a 9
B. De 0 a 3, de 5 a 6 y de 7 a 9
C. De 0 a 4, de 4 a 5, de 5 a 6 y de 7 a 9
D. De 0 a 1, de 2 a 3 y de 7 a 9
7. ¿En qué intervalo de tiempo el móvil se desplaza con sentido positivo?
A. De 0 a 1 B. de 3 a 5 C. de 6 a 7 D. de 7 a 9
8. El sonido se propaga en el aire con una velocidad de 340 m/s . ¿Cuánto tiempo tardará en escucharse el estampido de un cañón situado a 15 km ?
A. Menos de 3 segundos
B. Entre 3 y 4 segundos
C. Entre los 4 y 5 segundos
D. Más de 5 segundos
9. Un móvil se desplaza con velocidad constante $v = 2 \text{ m/s}$, durante 1.45 horas. De acuerdo a esa información el objeto tuvo un desplazamiento
A. Superior a 10000 metros
B. Entre los 9000 y 10000 metros
C. Entre los 8000 y 9000 metros
D. Menor que 8000 metros
10. Un móvil se desplaza con velocidad constante $v = 5 \text{ km/h}$ durante 5 horas en total. por lo tanto, el desplazamiento fue de
A. 21 Km. B. 22 Km. C. 23 Km. D. 25 Km.